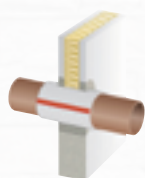


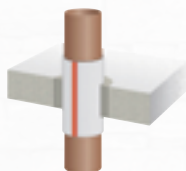
Missel Brandschutz-Dämm-Manschetten MSA[®] 4-BSM[®] für nicht brennbare Abwasserleitungen nach den Erleichterungen der MLAR



Montage in Massiv- und Leichtbauwand:



Montage in Massivdecke:



Montage in Massivdecke mit Formteilen:



- Einsatzbereich**
- Durchführungen von Rohrleitungen und elektrischen Leitungen durch Wände und Decken
 - Gemäß den Erleichterungen der MLAR Leitungsanlagen-Richtlinie MLAR 02/2015, Abschnitt 4.3

- Einbau**
- In Leichtbauwände, Massivwände und Massivdecken $F90 \geq 80$ mm ($F60 \geq 70$ mm; $F30 \geq 60$ mm)
 - Gusseiserne Abwasserleitungen bis $d_a \leq 160$ mm
 - Abwasserleitungen aus Edelstahl bis $d_a \leq 160$ mm
 - Regenwasser- und Feuerlöschleitungen aus Stahl und Gusseisen bis $d_a \leq 160$ mm
 - Ringspaltverfüllung mit Missel Brandschutz-Kitt zulässig

- Ausführung**
- Offene, nahtverstärkte Manschette mit integriertem Schnellverschluss
 - Mineralisches, nicht brennbares und bis 1.100°C beständiges Spezialvlies nach DIN 4102, Teil 1 und Teil 17
 - Reißfester Mehrfachverbund mit weichfedernder Körperschalldämmung
 - Innenliegende Gleitfolie

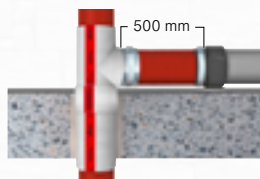
- Technische Daten**
- Baulänge 150 mm, 250 mm und 400 mm
 - Dicke 4 mm

Artikel-Nr.	Artikel-Kurzbezeichnung	Rohr d _a (mm)	DN	Inhalt pro VE Stück	Preis pro Stück Euro
Baulänge 150 mm					
254-1050	MSA 4-BSM DN 50	58	50	5	19,45
254-1070	MSA 4-BSM DN 70	78	70	5	20,40
254-1080	MSA 4-BSM DN 80	83	80	5	22,00
254-1100	MSA 4-BSM DN 100	110	100	5	28,75
Baulänge 250 mm					
254-0050	MSA 4-BSM DN 50	58	50	5	33,20
254-0070	MSA 4-BSM DN 70	78	70	5	34,60
254-0080	MSA 4-BSM DN 80	83	80	5	36,85
254-0100	MSA 4-BSM DN 100	110	100	5	38,00
254-0125	MSA 4-BSM DN 125	135	125	5	41,90
254-0150	MSA 4-BSM DN 150	160	150	5	46,45
Baulänge 400 mm					
254-2050	MSA 4-BSM DN 50	58	50	5	59,55
254-2070	MSA 4-BSM DN 70	78	70	5	63,95
254-2080	MSA 4-BSM DN 80	83	80	5	67,60
254-2100	MSA 4-BSM DN 100	110	100	5	70,70
254-2125	MSA 4-BSM DN 125	135	125	5	78,05
254-2150	MSA 4-BSM DN 150	160	150	5	85,95

Weitere Abmessungen und andere Formteile auf Anfrage.

Geänderte **Schnellverschluss-Position** zur **nachträglichen Montage** auf Anfrage.

**Mischinstallation von Guss auf Kunststoff
nach MLAR 4.3 mit gutachterlicher
Stellungnahme bestätigt**



Missel Kennzeichnungsschild BSM-S/-S 13/-F30/MSA 4-BSM
zur optionalen Kennzeichnung

Rabatt-
gruppe **Z**

Artikel-Nr.	Artikel-Kurzbezeichnung	Inhalt pro VE Stück	Preis pro Stück Euro
301-9201	Missel Kennzeichnungsschild BSM-S	1	5,20



BS-KITT Missel Brandschutz-Kitt (Details siehe Seite 48)

Rabatt-
gruppe **Z**

Artikel-Nr.	Artikel- Kurzbezeichnung	Inhalt pro VE Stück	Preis pro Stück Euro
301-9112	BS-KITT Missel Brandschutz-Kitt, 310 ml	1	15,60

Missel Brandschutz-Dämm-Manschetten MSA® 4-BSM® Formteile



Abzweig 88°

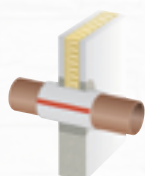


Bogen 88°

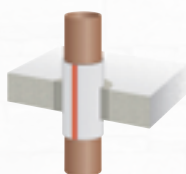


- Einsatzbereich**
- Durchführungen von Rohrleitungen und elektrischen Leitungen durch Wände und Decken
 - Gemäß den Erleichterungen der MLAR Leitungsanlagen-Richtlinie MLAR 02/2015, Abschnitt 4.3

Montage in Massiv- und Leichtbauwand:



Montage in Massivdecke:



Montage in Massivdecke mit Formteilen:



- Einbau**
- In Leichtbauwände, Massivwände und Massivdecken $F90 \geq 80$ mm ($F60 \geq 70$ mm; $F30 \geq 60$ mm)
 - Gusseiserne Abwasserleitungen bis $d_a \leq 160$ mm
 - Abwasserleitungen aus Edelstahl bis $d_a \leq 160$ mm
 - Regenwasser- und Feuerlöschleitungen aus Stahl und Gusseisen bis $d_a \leq 160$ mm
 - Ringspaltverfüllung mit Missel Brandschutz-Kitt zulässig

- Ausführung**
- Offene, nahtverstärkte Manschette mit integriertem Schnellverschluss
 - Mineralisches, nicht brennbares und bis 1.100°C beständiges Spezialvlies nach DIN 4102, Teil 1 und Teil 17
 - Reißfester Mehrfachverbund mit weichfedernder Körperschalldämmung
 - Innenliegende Gleitfolie

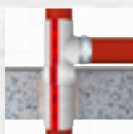
- Technische Daten**
- Passgenaue Formteile
 - Dicke 4 mm

Artikel-Nr.	Artikel-Kurzbezeichnung	Rohr d _a (mm)	DN	Inhalt pro VE Stück	Preis pro Stück Euro
Abzweig 45°					
254-5545	MSA 4-BSM-A 50 x 50-45°	58	50	5	69,90
254-7545	MSA 4-BSM-A 70 x 50-45°	78/58	70/50	5	74,95
254-7745	MSA 4-BSM-A 70 x 70-45°	78	70	5	74,95
254-8545	MSA 4-BSM-A 80 x 50-45°	83/58	80/50	5	78,15
254-8845	MSA 4-BSM-A 80 x 80-45°	83	80	5	81,20
254-1545	MSA 4-BSM-A 100 x 50-45°	110/58	100/50	5	82,40
254-1745	MSA 4-BSM-A 100 x 70-45°	110/78	100/70	5	84,65
254-1845	MSA 4-BSM-A 100 x 80-45°	110/83	100/80	5	85,60
254-4145	MSA 4-BSM-A 100 x 100-45°	110	100	5	86,10
NEU 254-4245	MSA 4 BSM-A 125 x 100-45°	135/110	125/100	5	91,20
254-2545	MSA 4-BSM-A 125 x 125-45°	135	125	5	108,65
254-3045	MSA 4-BSM-A 150 x 150-45°	160	150	5	148,25
Abzweig 88°					
254-5588	MSA 4-BSM-A 50 x 50-88°	58	50	5	57,05
254-7588	MSA 4-BSM-A 70 x 50-88°	78/58	70/50	5	59,65
254-7788	MSA 4-BSM-A 70 x 70-88°	78	70	5	62,80
254-8588	MSA 4-BSM-A 80 x 50-88°	83/58	80/50	5	63,20
254-8888	MSA 4-BSM-A 80 x 80-88°	83	80	5	68,95
254-4588	MSA 4-BSM-A 100 x 50-88°	110/58	100/50	5	65,20
254-4788	MSA 4-BSM-A 100 x 70-88°	110/78	100/70	5	68,90
254-1888	MSA 4-BSM-A 100 x 80-88°	110/83	100/80	5	72,15
254-4188	MSA 4-BSM-A 100 x 100-88°	110	100	5	79,25
254-4288	MSA 4-BSM-A 125 x 100-88°	135/110	125/100	5	85,95
Bogen 45°					
254-0545	MSA 4-BSM-B 50-45°	58	50	5	36,05
254-0745	MSA 4-BSM-B 70-45°	78	70	5	37,10
254-0845	MSA 4-BSM-B 80-45°	83	80	5	39,85
254-4045	MSA 4-BSM-B 100-45°	110	100	5	42,40
254-1245	MSA 4-BSM-B 125-45°	135	125	5	47,50
254-1645	MSA 4-BSM-B 150-45°	160	150	5	48,55
Bogen 88°					
254-0588	MSA 4-BSM-B 50-88°	58	50	5	38,85
254-0788	MSA 4-BSM-B 70-88°	78	70	5	43,05
254-0888	MSA 4-BSM-B 80-88°	83	80	5	45,45
254-1088	MSA 4-BSM-B 100-88°	110	100	5	46,30
254-1188	MSA 4-BSM-B 125-88°	135	125	5	60,30
254-1288	MSA 4-BSM-B 150-88°	160	150	5	73,10

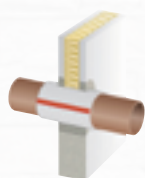
Weitere Abmessungen und andere Formteile auf Anfrage.

Geänderte **Schnellverschluss-Position** zur **nachträglichen Montage** auf Anfrage.

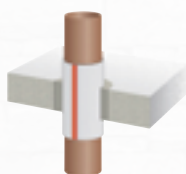
Missel Brandschutz-Dämm-Manschetten MSA® 4-BSM® Formteile



Montage in Massiv- und Leichtbauwand:



Montage in Massivdecke:



Montage in Massivdecke mit Formteilen:

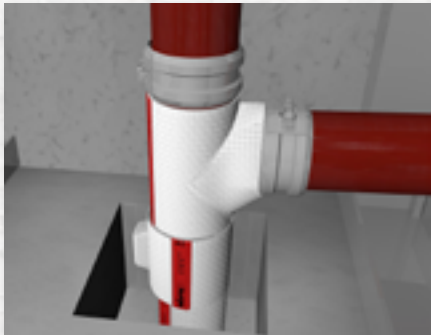


- Einsatzbereich**
- Durchführungen von Rohrleitungen und elektrischen Leitungen durch Wände und Decken
 - Gemäß den Erleichterungen der MLAR Leitungsanlagen-Richtlinie MLAR 02/2015, Abschnitt 4.3

- Einbau**
- In Leichtbauwände, Massivwände und Massivdecken $F90 \geq 80$ mm ($F60 \geq 70$ mm; $F30 \geq 60$ mm)
 - Gusseiserne Abwasserleitungen bis $d_a \leq 160$ mm
 - Abwasserleitungen aus Edelstahl bis $d_a \leq 160$ mm
 - Regenwasser- und Feuerlöschleitungen aus Stahl und Gusseisen bis $d_a \leq 160$ mm
 - Ringspaltverfüllung mit Missel Brandschutz-Kitt zulässig

- Ausführung**
- Offene, nahtverstärkte Manschette mit integriertem Schnellverschluss
 - Mineralisches, nicht brennbares und bis 1.100°C beständiges Spezialvlies nach DIN 4102, Teil 1 und Teil 17
 - Reißfester Mehrfachverbund mit weichfedernder Körperschalldämmung
 - Innenliegende Gleitfolie

- Technische Daten**
- Passgenaue Formteile
 - Dicke 4 mm



Formstücke wie Verbinder für Guss-Abwasserleitungen im Deckenverguss.



Reißfeste Manschette mit integriertem Schnellverschluss für eine schnelle Montage.



Auf der Suche nach weiteren Formteilen? Rufen Sie uns unter 0711/5308-111 an.

Artikel-Nr.	Artikel-Kurzbezeichnung	Rohr d _a (mm)	DN	Inhalt pro VE Stück	Preis pro Stück Euro
Verbinder					
254-4050	MSA 4-BSM-V 50	58	50	5	35,30
254-4070	MSA 4-BSM-V 70	78	70	5	37,20
254-4080	MSA 4-BSM-V 80	83	80	5	37,95
254-4100	MSA 4-BSM-V 100	110	100	5	38,40
254-4125	MSA 4-BSM-V 125	135	125	5	40,85
254-4150	MSA 4-BSM-V 150	160	150	5	42,80
Eckabzweig					
254-3488	MSA 4-BSM-E 80 x 80 x 80-88°	83	80	5	102,95
254-3188	MSA 4-BSM-E 100 x 100 x 100-88°	110	100	5	109,05
254-3588	MSA 4-BSM-E 125 x 100 x 100-88°	135/110	125/100	5	114,10
Doppelabzweig					
254-3388	MSA 4-BSM-D 100 x 50 x 50-88°	110/58	100/50	5	78,85
254-3288	MSA 4-BSM-D 100 x 100 x 100-88°	110	100	5	109,05
254-3270	MSA 4-BSM-D 100 x 100 x 100-70°	110	100	5	121,25
254-3470	MSA 4-BSM-D 125 x 100 x 100-70°	135/110	125/100	5	126,95
Übergangsstück					
254-6085	MSA 4-BSM-Ü 80 x 50	83/58	80/50	1	54,55
254-6105	MSA 4-BSM-Ü 100 x 50	110/58	100/50	1	55,40
254-6108	MSA 4-BSM-Ü 100 x 80	110/83	100/80	1	56,75
NEU 254-6121	MSA 4-BSM-Ü 125 x 100	135/110	125/100	1	67,50
NEU 254-6151	MSA 4-BSM-Ü 150 x 100	160/110	150/100	1	81,00

Weitere Abmessungen und andere Formteile auf Anfrage.

Geänderte **Schnellverschluss-Position** zur **nachträglichen Montage** auf Anfrage.